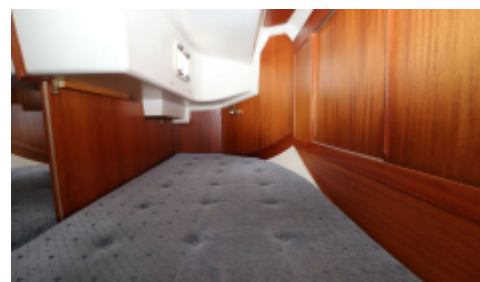


Scanner, 2001

Beliggenhed:

Pris: 845 000 SEK (73 723 €/549 737 DKK)



Scanner 391 är en mycket fin seglare med gott om utrymmen för hela familjen. En genomtänkt båt gjord för våra skandinaviska förhållanden

NØGLEFAKTA SCANNER 391

Designer

Værft
Scanyachts

Engine
Volvo Penta 2040

Længde
11.92 m

Bredde
3.6 m

Dybgang
1.9 m

Længde i vandlinje
9.6 m

Displacement
6600 kg

Kølvægt
-

Max height
-

Fuel tank
100 l

Ståhøjde i kabiner
-

Engine hours
-

Win code
-

Skrog nummer
133

DESCRIPTION OF SCANNER 391

Scanner 391 är en vanlig syn i våra svenska skärgårdar. Inte konstigt då hon erbjuder sina ägare mycket fina seglingsegenskaper kombinerat med ett boende som har allt man kan önska sig i en modern segelbåt.

Inredningen är väl planerad med en stor salong med ett rejält pentry och en generös matplats för många sittande. Inredningen är i vacker mahogny och skapar en ombonad och mysig känsla i hela båten. Den stora akterkabinen går att dela av med en skiva för att, om man vill växla mellan 2 eller 3 kabins utförande i båten. Förpik med dubbelkoj och gott om stuvutrymmen i hela båten.

Sittbrunn med rattstyrning och alla vinschar och skot där man vill ha dem för enkel hantering av båten under segel. Hon är lättdriven och seglar fort och högt på kryssen tack vara det långa slanka linjerna. När man tagit ner seglen går man fint för motorn som är en storlek (40hk) större än standard.

Välkomna att boka tid för privat visning av denna fina båt.

Båtagent hjälper till med förmånliga försäkringar och finansieringslösningar.

Fakta

Löa: 11,92m

Lvl: 9,60m

Bredd: 3,60m

Djup: 1,90m

Depl: 6600kg

Motor: Volvo Penta 2040, 40hk (Stora motorn)

Bränsle: 100l

Vatten: 175l

Utrustning:

För komplett utrustningslista se PDF-fil ovan, här följer några exempel.

Storsegel North Sails 3DL Aramid/Carbon

Genua 2 3DL

Genua 3 Kevlar

Dieselvärmare

Varmvattenberedare

Gasolspis med ugn

Plotter

Vind

Logg

Lod